



上海市城镇居民基本医疗保险 与大学生系列商业保险简介

学生服务中心

二〇一七年七月六日

概述



上海市政府提供的国家基本医疗保险，2011年起将本市普通高等院校学生纳入医保范围。

保险公司为学生提供的商业性医疗保险。参保资格建立在大学生城镇居民保参保基础上，是对大学生城镇居民保的补充性医疗保险。

大学生医疗
保障体系

上海市城镇居民
基本医疗保险

大学生系列商业
保险



大学生城镇居保

- ◆ 在校生必须每年缴费一次，否则不能享受医保待遇。
 - ◆ 2017年起**参保方式调整为学生自主进入校医院网站**
<http://xyy.sjtu.edu.cn/>**统一进行“居保”参保信息的确认和缴费。学校不再统一扣费。**
 - ◆ 2017年保费为**110元/人/年**，根据国务院、上海市政府相关文件精神，全日制学生（有上海市医保账号的在职研究生除外）必须参加大学生居保，学校要求**100%全部参保**。2011年以来除服兵役、出国、休学等特殊情况，我校参保率基本为100%。
-



医保参保后就医指南

我校大学生城镇居保就诊形式，实行校内定点就诊制与校外定点转诊制（急诊或急诊住院除外）。

我校的**校内定点**就诊医疗机构为闵行校区校医院和徐汇校区门诊部。

我校的**定点转诊医院**有：瑞金医院、仁济医院、中山医院、第一人民医院、第六人民医院、第五人民医院、第九人民医院、闵行区中心医院（莘庄）、上海市精神卫生中心（含上海市心理卫生咨询中心）、国际和平妇幼保健院、龙华医院、仁济医院南院。

大学生居保个人与医保支付待遇

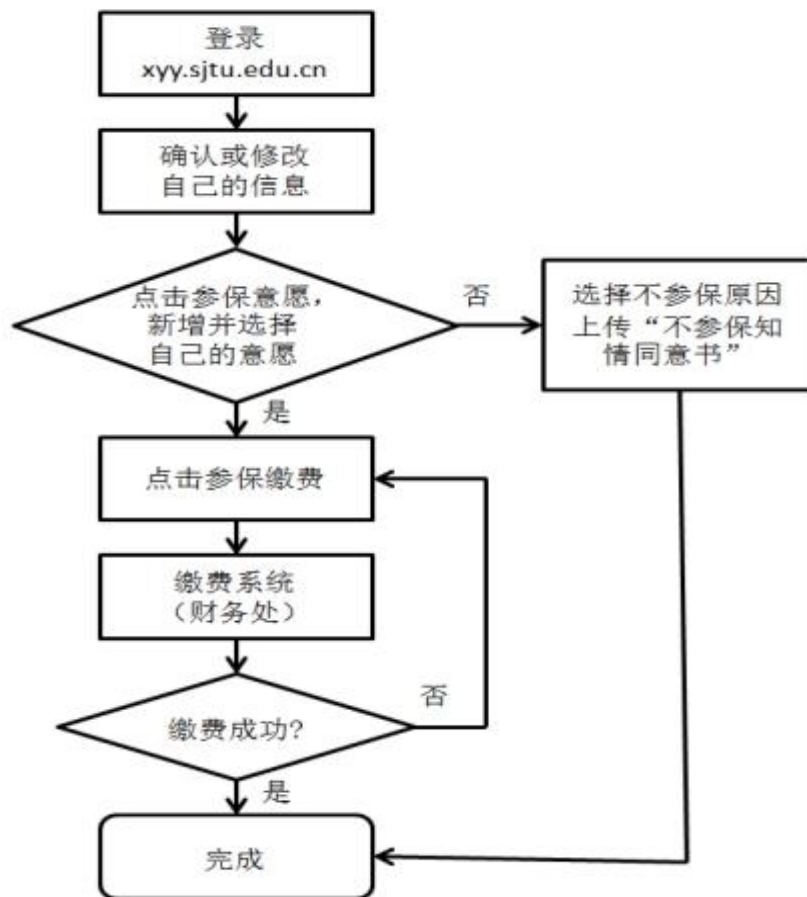


类别	待遇	条件
校医院 普通门诊	学校支付大于 90% 个人自负小于 10%	无起付线
转诊到校外指 定医院门急诊	二级医疗机构个人自负 40% 学校支付 60% ； 三级医疗机构个人学校各 付 50%	起付线 300元
住院医疗费	二级医疗机构个人自负 25% 医保支付 75% ； 三级医疗机构个人自负 40% 医保支付 60%	二级医疗机构 起付线 100元 ； 三级医疗机构 起付线 300元

大学生城镇居保参保流程



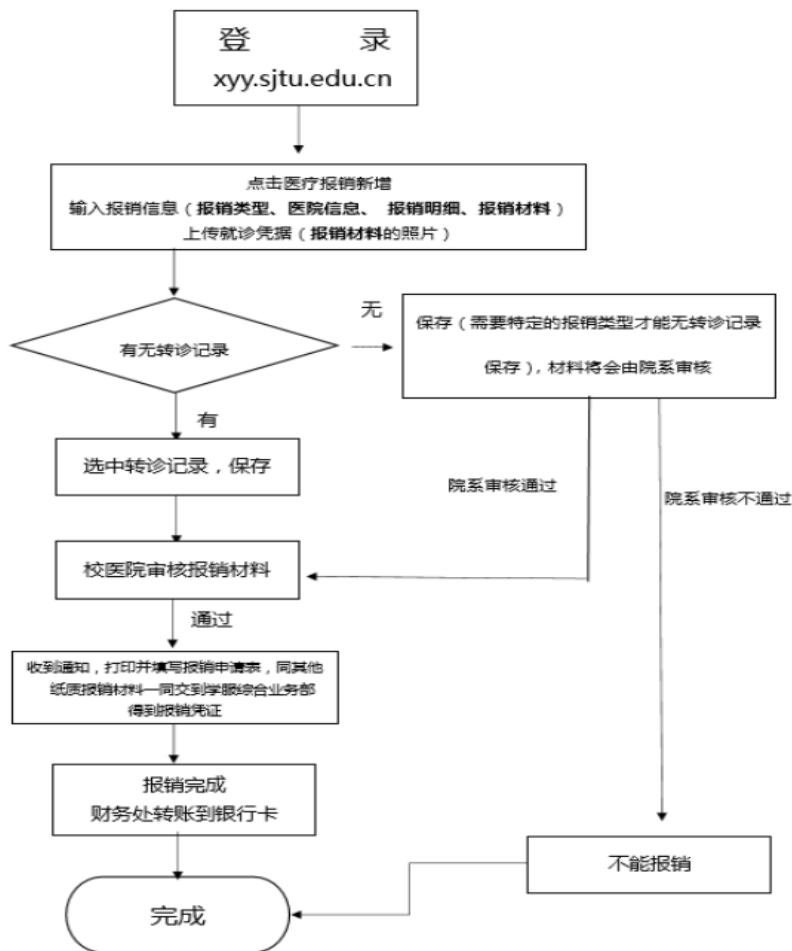
学生参保流程（个人）



大学生城镇居保报销流程



学生报销流程



大学生系列商业保险



除大学生居保外，学校鼓励学生参加大学生系列商业保险。学生登陆（<http://affairs.sjtu.edu.cn>）下载

《2017年上海交通大学大学生保险告知书》，仔细阅读并填写意愿。**学院将统一收取所有同学的**

《2017年上海交通大学大学生保险告知书》回执。有意愿参保的同学需在**规定日期前**在绑定银行卡中存入足量现金，完成投保手续。近年来我校本科生购买率为**90%**左右，研究生为**70%**左右。



大学生系列商业保险费用

保费：

本科生：**105元/年**

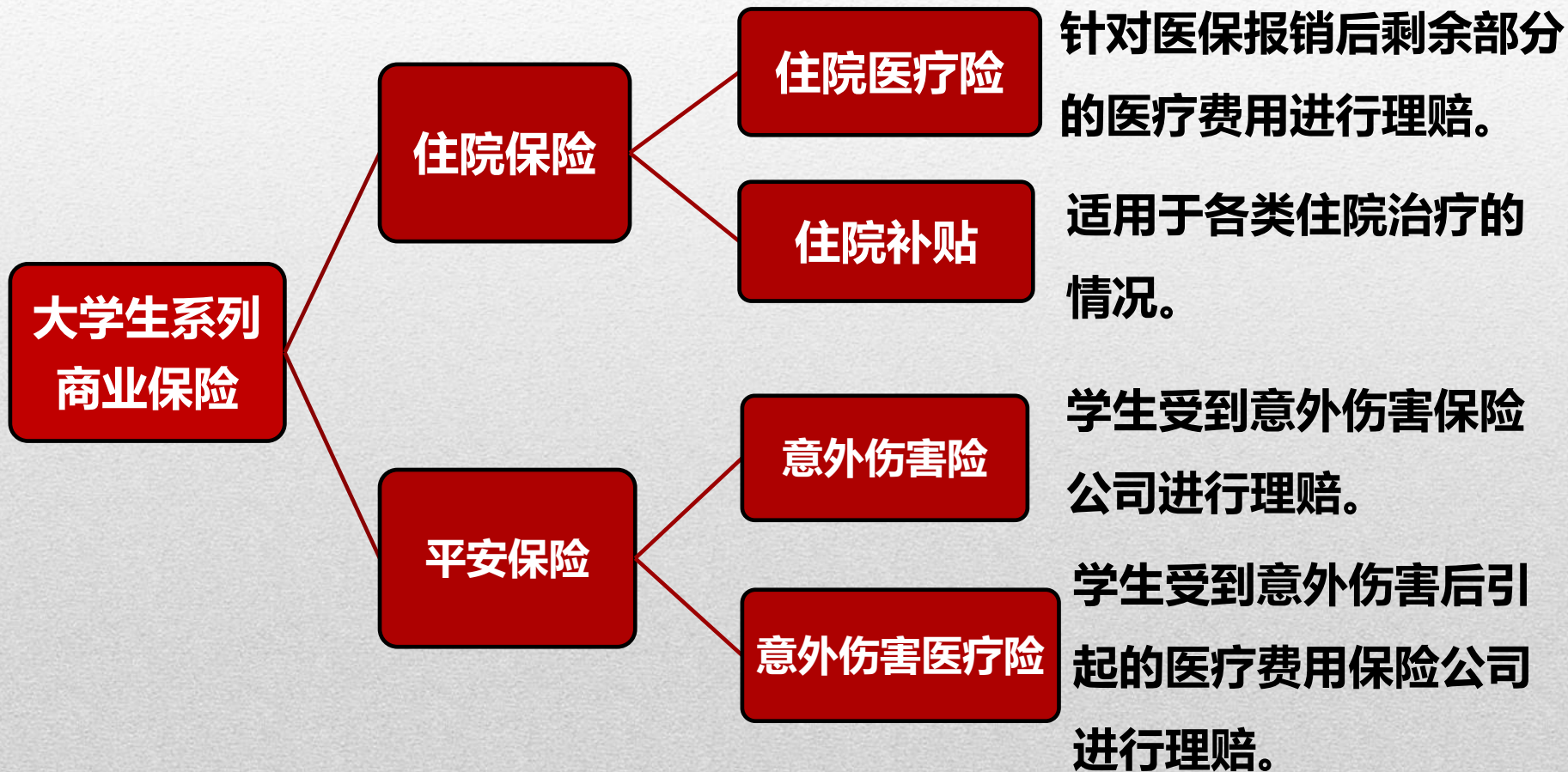
四年制**420元**，五年制**535元**。

研究生（硕士、博士）：**140元/年**

硕士**3年**，博士**4年**，直博**5年**。

学制延期可以办理补买

大学生系列商业保险—中国人寿

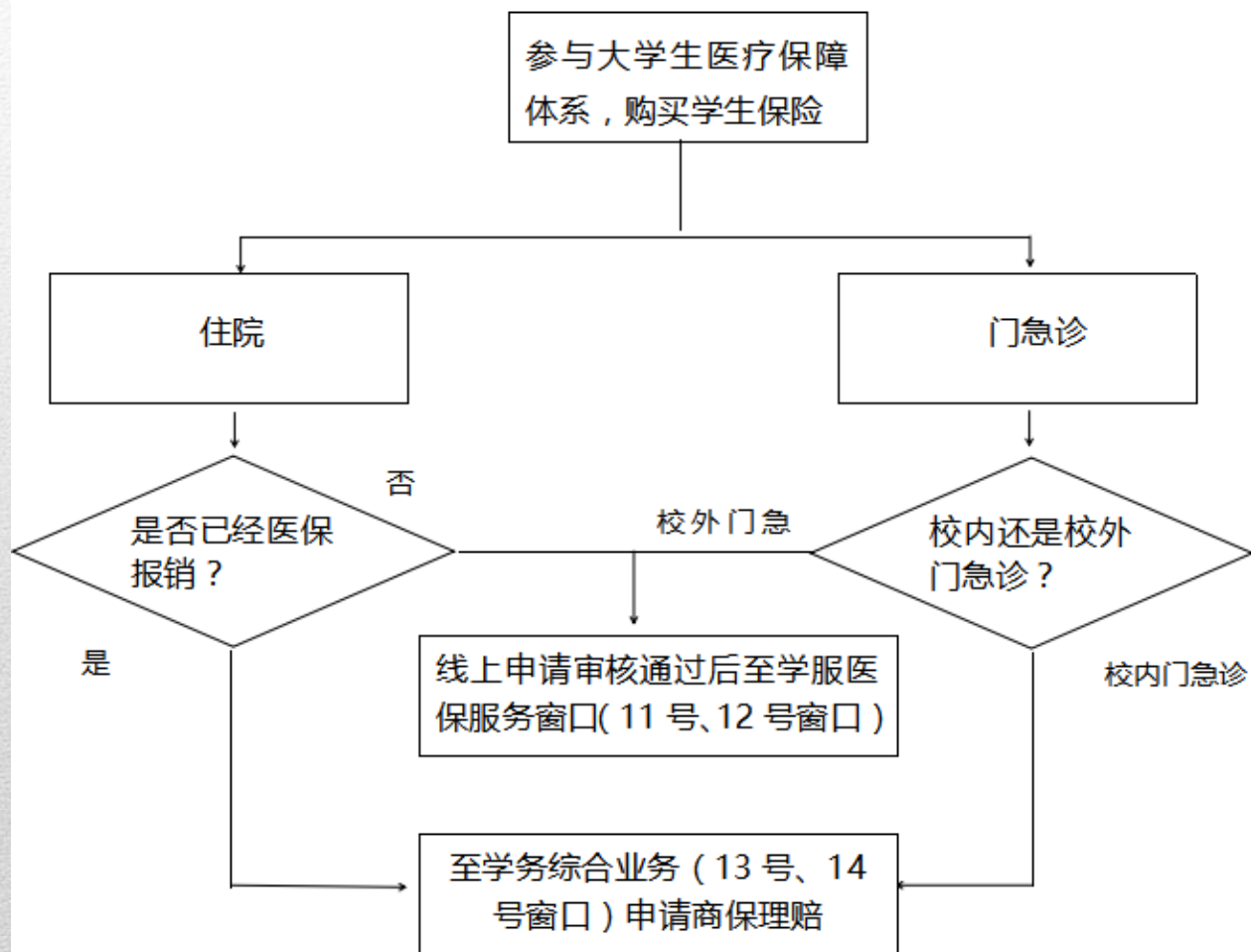


大学生系列商业保险赔付比例



类别	待遇	条件
住院医疗	自付费用在 20万元 内最高可 按 100% 赔付；自费费用在 10万元 内按 50% 赔付	商保理赔都是在扣除基本 医疗保险后才能获得； 罕见病保险金额上限为 10万
住院补贴	意外或一般疾病补贴 20元/ 天；重大疾病 40元/天	每次住院给付以 90日 为 限；每个保险年度以 180 日 为限
意外伤害	医疗费用大于 100元 部分按 90% 给付赔付	一年最高不大于 1000元
意外身故 及伤残	自意外伤害发生之日起 180 日 内可获赔付	保额上限为本科生 10万 元 ，研究生 16万元

商业保险理赔流程



商业保险理赔材料



住院保险

平安保险

收据上有“大学生医保”字样

材料中有报销凭证

报销不成功

已医保报销

未医保报销

住院费用收据；
出院小结；住院
费用明细单；身
份证双面复印件；
银行卡双面复印
件（抄写姓名，
学号，银行卡号）

报销凭证；住院费
用收据复印件；出
院小结复印件；住
院费用明细单复印
件；身份证双面复
印件；
银行卡双面复印件
（抄写姓名，学号，
银行卡号）

住院费用收据；
出院小结；住
院费用明细单；
身份证双面复
印件；银行卡
双面复印件
（抄写姓名，
学号，银行卡
号）

病历卡；门急
诊收据复印件；
报销凭证；身
份证双面复印
件；银行卡双
面复印件（抄
写姓名，学号，
银行卡号）

病历卡；门急诊
收据；身份证双
面复印件；
银行卡双面复印
件（抄写姓名，
学号，银行卡号）

居保和商保理赔范围图例说明



一旦发生大额住院医疗，大学生“居保”的医疗报销范围仅限于上图所示橘色部分；大学生普通商业保险的购买极大地扩大了医疗报销的外沿，对此，我们以如下案例做出进一步详细说明。



商保理赔案例分析

例：2016年某学生遭遇严重意外事故并于某三级医院治疗，经诊断为右小腿粉碎性骨折，右腿膝盖以下丧失关节功能，达到五级伤残程度，住院30天，治疗费用共计80000元（其中50000元不属于大学生居保报销范围）。

案例分析：

1、如该学生仅参加大学生居保，只能获得报销费用合计17820元。

计算公式： $[(80000-50000)-300]*60\%=17820$

2、如该学生除参加大学生居保外，还参加大学生补充医疗保险，补充报销如下：

理赔组成：大学生居保报销后剩余部分+大学生居保不能报销费用*50%+保险金额乘以该处伤残的伤残等级+每天20元住院补贴

（1）如该生为本科生，则可获补充医疗保险理赔87480元；

计算公式： $[(80000-50000-300-$

$17820)]*100\%+50000*50\%+100000*50\%+30*20=87480$

总计报销获赔：17820+87480=105300

（2）如该生为研究生，则可获理赔117480元。

计算公式： $[(80000-50000-300-$

$17820)]*100\%+50000*50\%+160000*50\%+30*20=117480$

总计报销获赔：17820+117480=135300

关注官方微信可获得更多资讯



上海交通大学
学生事务中心



学生服务中心
综合业务部

大学生医保、城镇居民保险相关问题由校医院根据上海市医保局相关条例负责解释；商业保险由中国人寿保险公司根据当年保险细则负责解释。



谢谢！
