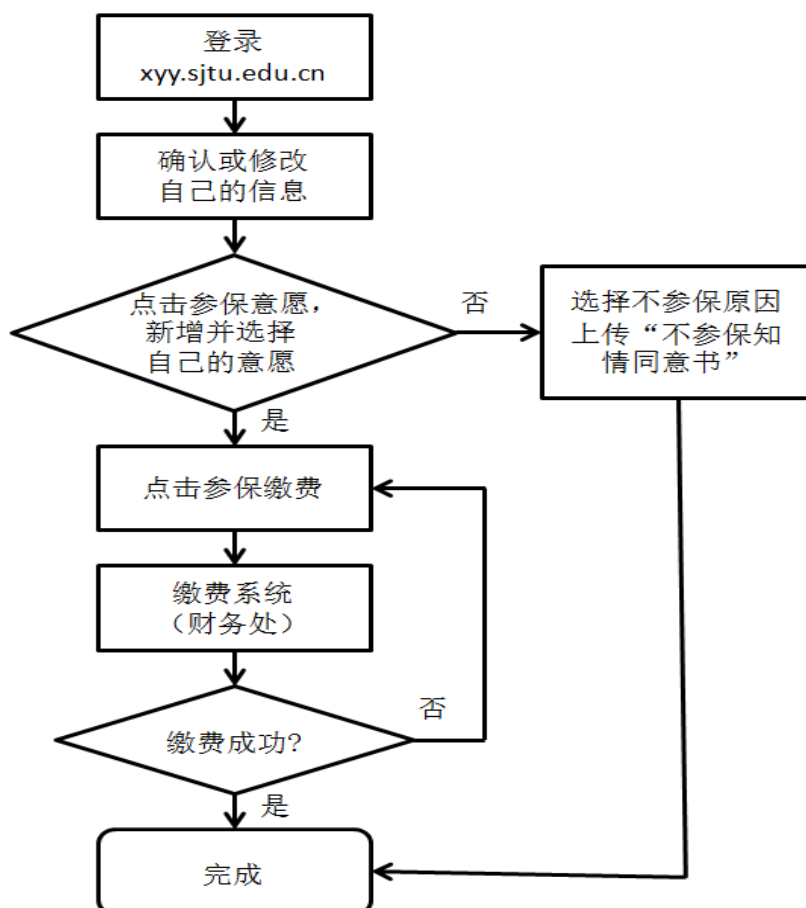


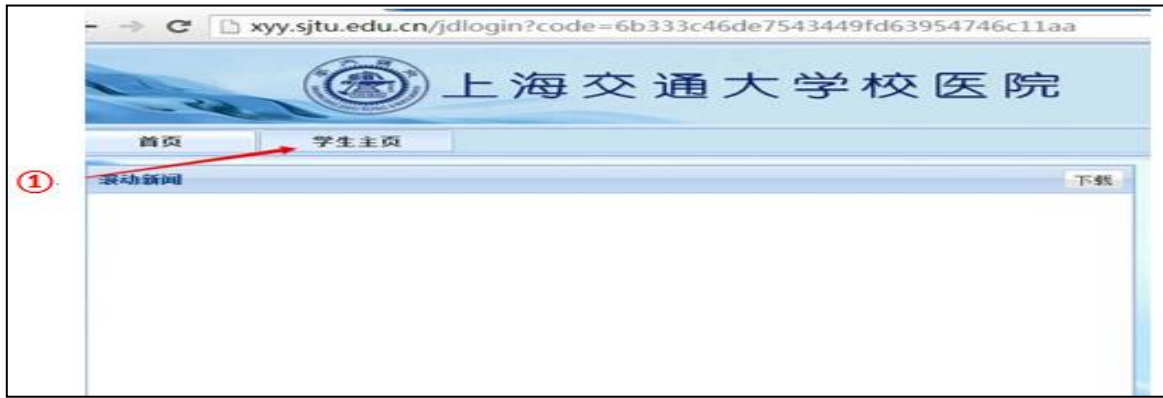
附件 1:

大学生居保参保网上缴费操作流程

学生参保流程（个人）



注意事项: 1、Jaccount 登录校医院网站 xyy.sjtu.edu.cn, 输入学生本人账号网上申请。**（建议使用谷歌或火狐浏览器, 若显示网页错误, 请关闭浏览器、清除缓存, 重新登陆）**



2、完善个人信息。需认真核对、填写学生个人信息，包括姓名、学号、性别、出生日期、手机号、邮箱、证件类型、证件号、原户籍地（至少填写省市名称）。
（院系信息需填写目前正在读的院系。证件类型和证件号非常重要，请同学们务必认真核对），保存之后，点击“参保意愿”。



3、填写参保意愿。在跳转页面上，点击“新增”，并选择“参保意愿”。若选择“参保”，点“保存”即可，稍后跳转到“参保成功”的界面，进行缴费操作；

4、参保缴费。参保请点击“参保缴费”，可通过微信或者银行卡的方式支付 **110元** 的医保费用。如已缴费显示未缴费，请点击“更新缴费状态”按钮。



5、再次提示。如已缴费显示未缴费，请点击“更新缴费状态”按钮。

