

上海交通大学医学院精神病与精神卫生学专业

2016 年研究生学位论文正式答辩前相关工作时间进度安排表

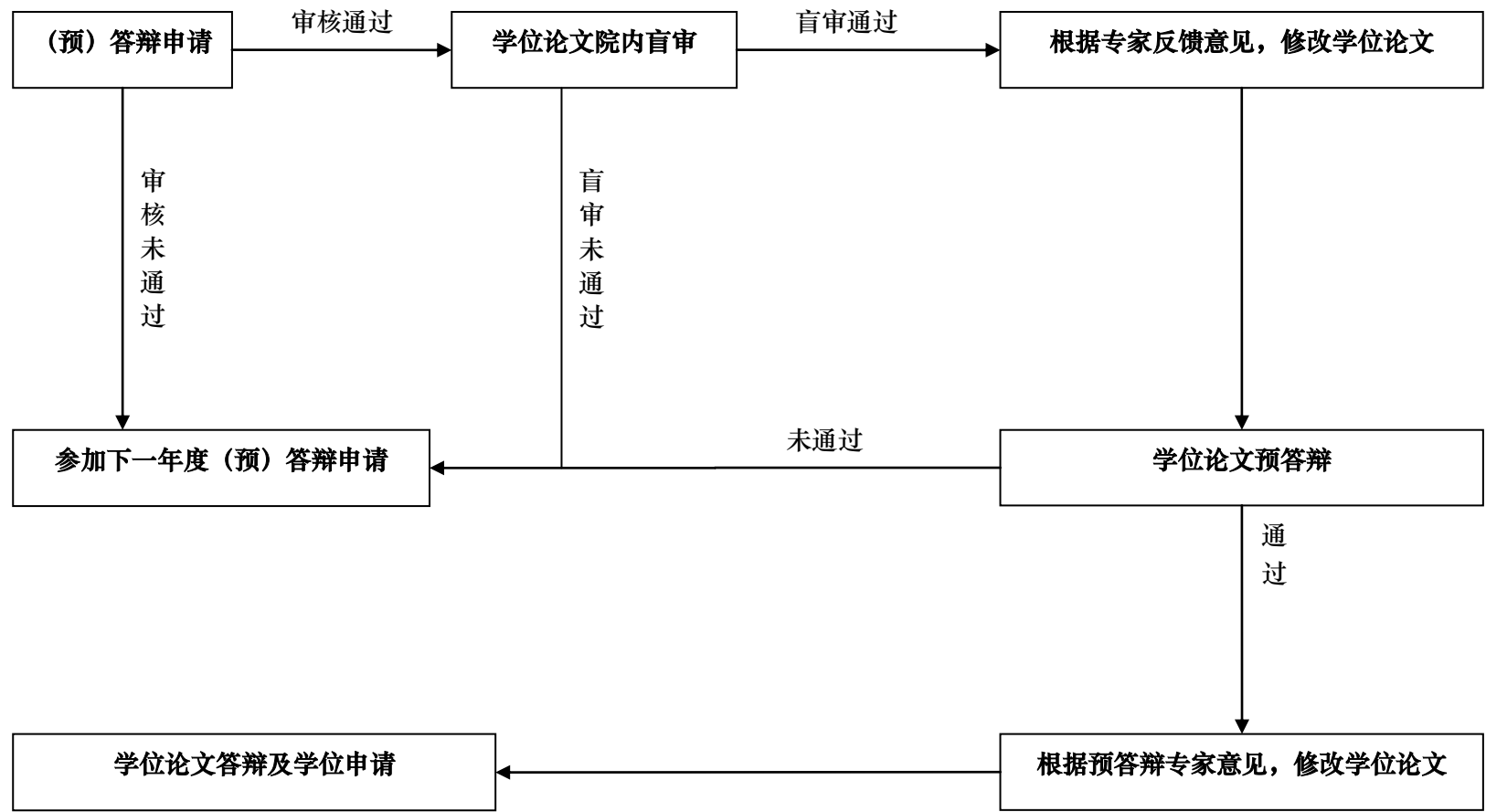
为切实保障研究生学位论文质量，保证学位论文答辩及学位申请工作的顺利开展，现启动 2016 年研究生学位论文答辩相关工作，具体工作及时间进度安排详见如下：

一、攻读博士学位者

1、具体工作及时间进度安排表

时间进度安排	具体事项	工作者
2015 年 12 月 15 日	2016 年上半年学位论文（预）答辩申请工作	博士研究生
2016 年 1 月 7 日	将 2 本学位论文（学位论文盲审格式）提交至科研科	博士研究生
2016 年 1 月 11 日—2016 年 1 月 15 日	博士学位论文送院内盲审	科研科、盲审专家
2016 年 1 月 22 日前	博士学位论文院内盲审结果及专家意见反馈	科研科
2016 年 1 月 25 日—2016 年 2 月 14 日	根据反馈意见修改博士学位论文	博士研究生
2016 年 2 月 15 日	提交博士学位论文预答辩申请资料	博士研究生
2016 年 2 月 22 日—2016 年 2 月 26 日	2016 年上半年博士研究生学位论文预答辩（会议评审）	博士研究生
学位论文送“双盲”审前	根据预答辩评审委员会意见，修改学位论文	博士研究生
2016 年 3 月 9 日左右	2016 年上半年研究生学位论文答辩及学位申请工作正式启动	博士研究生
2016 年 4 月中下旬（届时以实际公布为准）	2016 年上半年研究生学位论文答辩	博士研究生

2、流程图



二、攻读硕士学位者

1、具体工作及时间进度安排表

时间进度安排	具体事项	工作者
2015年12月15日	2016年上半年学位论文（预）答辩申请工作	硕士研究生
2016年1月20日	将2本学位论文（学位论文盲审格式）提交至科研科	硕士研究生
2016年1月25日—2016年1月29日	硕士学位论文送院内盲审	科研科、盲审专家
2016年2月3日前	硕士学位论文院内盲审结果及专家意见反馈	科研科
学位论文送“双盲”评审前	根据反馈意见修改硕士学位论文	硕士研究生
2016年3月9日左右	2016年上半年研究生学位论文答辩及学位申请工作正式启动	硕士研究生
2016年4月中下旬（届时以实际公布为准）	2016年上半年研究生学位论文答辩	硕士研究生

2、流程图

